
► **CD-проигрыватель Primare D20**

Руководство по эксплуатации



► Содержание

Введение	2
Знакомство с CD-проигрывателем D20	2
Использование D20 совместно с другими изделиями Primare	3
Технические характеристики	3
Работа с CD-проигрывателем D20	4
Органы управления на передней панели	4
Дисплей на передней панели	4
Включение и выключение	5
Воспроизведение диска	5
Перемещение к определенному месту на диске	5
Для опытных пользователей	6
Изменение режима индикации на дисплее	6
Повтор воспроизведения	6
Программирование набора дорожек	7
Подключение CD-проигрывателя D20	8
Разъемы на задней панели	8
Подключение питания	8
Аналоговый выход	8
Цифровой выход	8

► Введение

Поздравляем с покупкой CD-проигрывателя Primare D20! В данном разделе Вы узнаете о его ключевых особенностях, а также научитесь использовать его для получения превосходного звучания Вашей коллекции компакт-дисков.

Знакомство с CD-проигрывателем D20

Все компоненты D20, от CD-транспорта до выходных звуковых каскадов, спроектированы так, чтобы получить максимально возможное качество звучания.

Лучший транспортный механизм от Sony

В проигрывателе компакт-дисков Primare D20 использован высококачественный механизм фирмы Sony. Малые значения джиттера достигаются применением точного кварцевого генератора, что обеспечивает получение звука превосходного качества.

Прецизионный цифро-аналоговый преобразователь

Цифро-аналоговое преобразование выполняется при помощи интегрированного 24-разрядного ЦАП и фильтра типа АКМ, работающего со входными данными шириной до 24 бит и скоростью до 96 кГц. Кроме стандартных аналоговых аудиовыходов, D20 оборудован позолоченным разъёмом цифрового выхода S/PDIF.

Источник питания бескомпромиссного качества — для получения наивысших эксплуатационных характеристик

Проигрыватель компакт-дисков Primare D20 оборудован восемью отдельными изолирован-

► Введение

ными источниками для максимальной развязки питания цифровых и аналоговых схем. Результатом является исключительно высокое отношение сигнал/шум, позволяющее извлечь максимальный динамический диапазон из компакт-диска.

Тщательная разработка конструкции, обеспечивающая механическую стабильность

Как любое из устройств модельного ряда Primare, проигрыватель компакт-дисков Primare D20 смонтирован в корпусе из толстостенной легированной стали, прочном, жестком, защищенном от внешних вибрационных воздействий. Конструкция лицевой панели предусматривает разделение схем дисплея и тракта аудиосигнала во избежание помех.

Наглядный пользовательский интерфейс

В соответствии с традициями систем Primare, проигрывателем D20 можно управлять с помощью очень простого и наглядного интерфейса, разработанного таким образом, чтобы не отвлекать Вас от удовольствия прослушивания музыки на Вашей системе.

Фактически доступ ко всем функциям D20 можно получить с помощью всего шести кнопок на передней панели. Точно также полным набором функций D20, включая сканирование диска и программирование, можно управлять с пульта дистанционного управления (ДУ), поставляемого в комплекте с D20.

Кроме того, D20 можно управлять с помощью дополнительного пульта ДУ типа С30 — одновременно с другими компонентами Primare в Вашей системе.

Использование D20 совместно с другими изделиями Primare

Хотя CD-проигрыватель D20 достаточно универсален в плане работы практически с любым другим оборудованием в Вашей системе, он идеально подходит для использования с другими изделиями Primare, в том числе с интегрированными усилителями Primare A20 и A30.1.

Основные преимущества использования D20 с усилителями Primare заключаются в том, что Вы можете управлять всей системой с помощью одного пульта дистанционного управления; это предоставляет Вам возможность управления интегрированной системой с помощью простейшего пользовательского интерфейса.

Технические характеристики

Механизм:	Sony
ЦАП + фильтр:	24 бита, АКМ
Аналоговый выход:	1,9 В RMS
Выходное сопротивление:	100 Ом
Диапазон частот:	20 Гц – 20 кГц (+0/0,4 дБ)
Отношение сигнал/шум:	100 дБА
Коэффициент гармонических искажений:	<0,01% (20 Гц – 20 кГц)
Цифровой выход:	75 Ом, коаксиальный
Потребляемая мощность:	<10 Вт (в режиме ожидания)
Габаритные размеры:	430 x 275 x 95 мм
Масса:	9 кг

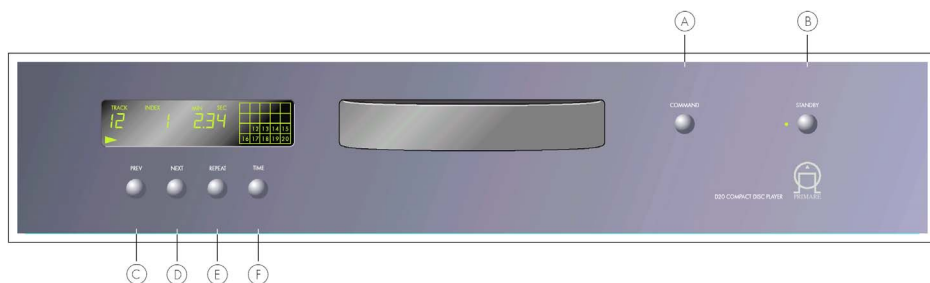
► Работа с CD-проигрывателем D20

В данном разделе рассматривается работа с основными функциями проигрывателя компакт-дисков D20 с помощью пульта ДУ или органов управления на передней панели.

Органы управления на передней панели

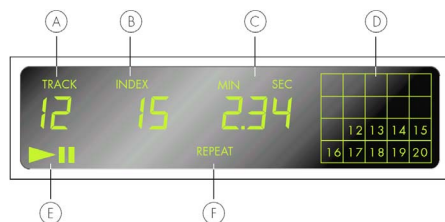
Доступ ко всем простейшим функциям CD-проигрывателя D20 можно получить с помощью шести кнопок на передней панели, информация о его работе отображается на дисплее на передней панели. Функции кнопок:

- Ⓐ Кнопка **COMMAND** — воспроизведение диска или пауза. При удержании данной кнопки нажатой лоток диска выдвигается.
- Ⓑ Кнопка **STANDBY** — переключение D20 в дежурный режим или из него.
- Ⓒ Кнопка **PREV** — пошаговое перемещение к предыдущей дорожке (треку) на CD или переход к началу текущей дорожки.
- Ⓓ Кнопка **NEXT** — пошаговое перемещение к следующей дорожке на CD.
- Ⓔ Кнопка **REPEAT** — повтор дорожки или всего диска.
- Ⓕ Кнопка **TIME** — изменение типа индикации: прошедшее или оставшееся время дорожки или оставшееся время на диске.



Дисплей на передней панели

Следующий рисунок иллюстрирует информацию, отображаемую на дисплее на передней панели:



Чтобы погасить дисплей на передней панели:

- Нажмите кнопку **DIM** на пульте ДУ. Дисплей будет погашен.

- Ⓐ Текущая дорожка (трек).
- Ⓑ Текущий номер индекса.
- Ⓒ Текущее время дорожки.
- Ⓓ Список дорожек.
- Ⓔ Режим воспроизведения/паузы.
- Ⓕ Режим повтора.

Чтобы восстановить изображение на дисплее на передней панели:

- Вновь нажмите кнопку **DIM** на пульте ДУ. Индикация на дисплее будет также кратковременно появляться по любой отданной Вами команде.

▶ Работа с CD-проигрывателем D20

Включение и выключение

Чтобы включить D20:

- Используйте выключатель питания слева на передней панели.

В обычном режиме работы можно оставлять D20 включенным и в дежурном режиме ожидания.

Чтобы переключиться в режим ожидания:

- Нажмите и удерживайте кнопку **STANDBY** на передней панели или кнопку **STBY** на пульте ДУ.

Чтобы вывести устройство из режима ожидания:

- Нажмите кнопку **STANDBY** на лицевой панели или любую кнопку на пульте ДУ.

Воспроизведение диска

Чтобы вставить диск:

- Нажмите и держите кнопку **COMMAND** на передней панели или нажмите кнопку **OPEN** на пульте ДУ, чтобы выдвинуть лоток.
- Поместите CD в лоток. Сверху должна быть маркировка диска.
- Нажмите снова кнопку **COMMAND** или **OPEN**, чтобы задвинуть лоток.

Если Вы закрываете лоток с пульта, дисплей на передней панели кратковременно покажет общее число дорожек (треков) на диске, а также общую продолжительность записи. Например:



Чтобы воспроизвести диск:

- Нажмите кнопку **COMMAND** на передней панели или кнопку **PLAY** на пульте ДУ.

При начале воспроизведения диска номер текущей дорожки, текущий номер индекса и вре-

мя от начала текущей дорожки выводятся на дисплее. Например:



Примечание: если на диске индексная разметка отсутствует, всегда будет высвечиваться номер индекса 1.

Чтобы остановить воспроизведение:

- Нажмите кнопку **STOP** на пульте ДУ.

Чтобы включить режим паузы:

- Нажмите кнопку **COMMAND** на передней панели или кнопку **PLAY** на пульте ДУ.

На дисплее будет выведен индикатор режима паузы:



Продолжить воспроизведение можно, нажав кнопку **COMMAND** на передней панели или кнопку **PLAY** на пульте ДУ.

Перемещение к определенному месту на диске

Вы можете пошагово перемещаться между дорожками (треками), чтобы выбрать необходимое место на диске, а также производить сканирование (перемещение) вперед и назад внутри одного трека.

Чтобы перемещаться от дорожки к дорожке:

- Нажмите кнопки **PREV** или **NEXT** на передней панели или кнопки ◀ или ▶ на пульте ДУ.

▶ Работа с CD-проигрывателем D20

Для быстрого перемещения по дорожкам можно удерживать соответствующую кнопку нажатой.

По мере перехода по дорожкам на дисплее выводится номер текущей дорожки:



При отпускании кнопки выбранная дорожка начинает проигрываться с начала.

Если Вы выбираете дорожку в режиме паузы, воспроизведение начнётся после нажатия кнопки

COMMAND на передней панели или кнопки **PLAY** на пульте ДУ.

Чтобы сканировать диск:

- Нажмите и удерживайте кнопку ◀◀ или ▶▶ на пульте ДУ.

По мере сканирования на дисплее будет выводиться номер текущей дорожки и положение внутри дорожки. Если на диске имеется индексная разметка, будет также выводиться номер текущего индекса.

- Отпустите кнопку, и воспроизведение начнётся от выбранной позиции.

▶ Для опытных пользователей

В данном разделе рассматриваются функции CD-проигрывателя D20 для опытных пользователей, которые можно активировать с пульта ДУ CD-проигрывателя.

Изменение режима индикации на дисплее

Вы можете выбрать режим вывода времени на дисплее на передней панели. Можно установить индикацию времени от начала текущей дорожки (трека), оставшееся время воспроизведения дорожки или оставшееся время воспроизведения всего диска.

Чтобы изменить режим индикации:

- Нажмите кнопку **TIME** на передней панели или на пульте ДУ.

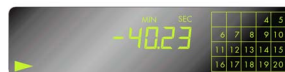
Дисплей будет работать в одном из трёх режимов (см. рисунок справа):



Время от начала текущей дорожки



Оставшееся время воспроизведения текущей дорожки



Оставшееся время воспроизведения всего диска

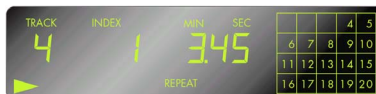
Повтор воспроизведения

Вы можете выбрать режим повтора текущей дорожки (трека) CD или всего диска.

Чтобы повторить весь диск:

- Нажмите кнопку **REPEAT** на пульте ДУ.

На дисплее высветится надпись **REPEAT** (повтор):



► Для опытных пользователей

Чтобы повторить текущую дорожку:

- Дважды нажмите кнопку **REPEAT** на пульте ДУ.

На дисплее выветится надпись **REPEAT1**:



Для повтора определенного участка диска:

- Нажмите кнопку **A/B** на пульте ДУ в начале участка, который Вы хотите повторить.

На дисплее выветится надпись начала повтора **REPEAT A-**:



- Нажмите снова кнопку **A/B** в конце участка, который Вы хотите повторить.

На дисплее выветится надпись **REPEAT A-B**:



После этого проигрыватель автоматически вернется к началу выделенного участка и повторит его.

Чтобы выключить повтор:

- Нажмите снова кнопку **REPEAT**.

На экранном дисплее надпись **REPEAT** пропадет.

Программирование набора дорожек

CD-проигрыватель D20 позволяет запрограммировать Ваш набор дорожек на звуковом CD. Затем Вы сможете воспроизвести их в запрограммированной последовательности.

Чтобы запрограммировать набор дорожек:

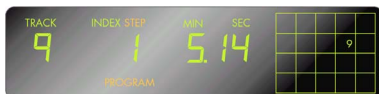
- Нажмите кнопку **MEM** на пульте ДУ.

На дисплее будет выведена надпись **PROGRAM** (программирование).

- Кнопками **◀** или **▶** на пульте ДУ выберите первую дорожку, которую надо занести в набор.

По мере перехода по дорожкам на дисплее на передней панели выводится номер программируемой дорожки, номер шага программирования и длительность дорожки.

Номер дорожки также мигает в списке дорожек на правой стороне дисплея:



- Нажмите кнопку **MEM** на пульте ДУ для записи в программу текущего номера дорожки.
- Повторите данные действия для всех дорожек в Вашем наборе.
- Для выхода из режима программирования нажмите кнопку **MEM** на пульте ДУ.

На дисплее будет выведена надпись **CONTINUE** (продолжаем), после чего он вернется в свое обычное состояние.

Чтобы воспроизвести запрограммированный набор:

- Нажмите кнопку **MEM** на пульте ДУ в момент, когда диск проигрывается.

На дисплее будет выведена надпись **PROGRAM**, а в списке дорожек — показан набор дорожек в Вашей программе:



► Для опытных пользователей

Чтобы вернуться к обычному воспроизведению диска:

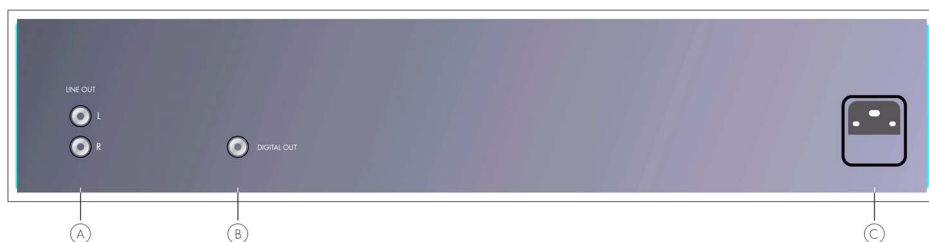
- Нажмите кнопку **МЕМ** на пульте ДУ.

На дисплее будет выведена надпись **CONTINUE** (продолжаем), после чего проигрывается вернётся к режиму обычного воспроизведения.

► Подключение CD-проигрывателя D20

В данном разделе Вы узнаете, как подключить другие устройства Вашей системы к D20 с помощью разъемов на его задней панели.

Разъемы на задней панели



- (A) Аналоговый звуковой выход.
- (B) Цифровой выход SPDIF.
- (C) Гнездо подключения сетевого шнура питания.

Подключение питания

Предупреждение: Перед подключением питания проверьте соответствие значения, указанного на маркировке задней панели, действующему значению напряжения питания переменного тока Вашей местной сети. Если на маркировке указано другое значение, не подключайте устройство к электрической сети и обратитесь за советом к Вашему дилеру.

Подключайте устройство к сети только с помощью сетевого шнура из комплекта поставки.

Замечание: Всегда отключайте питание устройства перед присоединением или отсоединением каких-либо кабелей.

Аналоговый выход

Для подключения подходящего стереофонического усилителя проигрыватель D20 снабжён стереофоническими разъёмами RCA.

Цифровой выход

Проигрыватель компакт-дисков D20 имеет цифровой выход S/PDIF, позволяющий подключить цифровой предусилитель или процессор окружающего звука, такой как Primare P30.